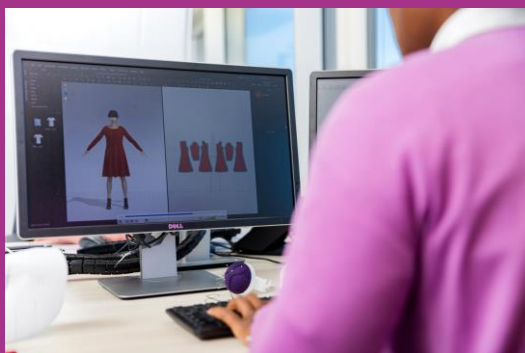


Schnitttechnische Passformberatung

Für einen guten Schnitt ist es nie zu spät.
Wir helfen Ihnen dabei!



Beschreibung

Die Beurteilung der Passform Ihrer Modelle erfolgt durch erfahrene Schnitttechniker, anhand des Schnittes und/oder mit Hilfe von Passformmodells. Die Kleidungsstücke müssen in allen Längen- und Weitenmaßen, Bewegungsfreiheit & Tragefunktionalität sowie in der Erscheinungsform passen. Idealerweise erfolgt die Beratung bereits im Entwicklungsprozess oder sobald ein Passformmangel auftritt. Selbstverständlich besteht die Möglichkeit die Beratung auch noch im Größensatzprozess in Anspruch zu nehmen.

Was erhalten Sie von uns

- schnitt- und passformtechnische Beratung
- graphische Lösungsvorschläge
- Unterstützung bei der Entwicklung passformsicherer Basisschnitte, zuzüglich Gradierung
- externer CAD-Schnittservice
- Beratungen und Anproben sind in Hohenstein oder bei Ihnen vor Ort möglich

Ihr Nutzen als Auftraggeber

- Behebung von Mängeln im Musterungsstadium
- Lerneffekt bei Ihren Mitarbeitern
- Größere Passformsicherheit
- Höhere Kundenzufriedenheit
- Reklamationen im Handel wird effektiv vorgebeugt



Was benötigen wir von Ihnen

- genähter Prototyp oder Größensatz im Originalmaterial
- dazugehörigen digitalen Schnitt
- Mangelbeschreibung

Zeitaufwand

- max. 10 Arbeitstage
- Express-Service: max. 5 Arbeitstage

Allgemein

Die schnitttechnische Beratung kann durch die Hohenstein Qualitäts- und Passformprüfung ergänzt bzw. durch den schnitttechnischen Service vertieft werden.

Ziel

Mithilfe der Hohenstein-Expertise können Sie die Passform und Tragefunktionalität Ihres Produktes unter schnitttechnischen Aspekten verbessern. Diese eignet sich für alle Arten und Produktgruppen konfektionierter Bekleidung.

Beratungsziele sind Bewegungsfreiheit, Tragefunktionalität und Optik